

NUMÉROS & CONTACTS UTILES

Pour la prise de RDV le secrétariat est ouvert :

du lundi au vendredi de
8h30 à 16h00 au :
05.59.88.32.09

L'équipe du C- POP vous accueille :

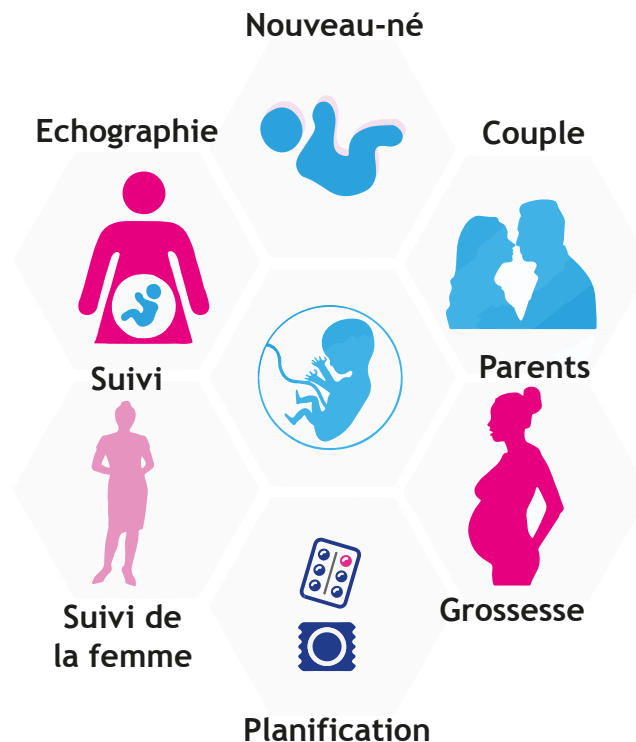
Du Lundi au vendredi de 8h30 à 19h00

Le samedi de 9h00 à 12h00

1^{er} étage du Centre Hospitalier

EN CAS D'URGENCE AU COURS DE LA
GROSSESSE L'APPEL DU SAMU ET DU CENTRE
15 RESTE LE PREMIER RÉFLEXE À AVOIR

LE C-POP



GYNÉCOLOGIE


OBSTÉTRIQUE

PLANIFICATION

PÉDIATRIE



Avenue Alexander Fleming
64400 Oloron Sainte Marie
05.59.88.30.30

 Retrouvez l'actualité du C-POP sur Facebook @cppoloron



LE C-POP

Pour qui ? Pour quoi ?

A QUI S'ADRESSE LE C-POP ?

Le centre périnatal Oloronais de proximité «CPOP» permet à toutes les femmes du secteur géographique d'Oloron et des vallées de bénéficier de soins de proximité tout au long de leur vie.

Le C-POP s'adresse également aux nouveau-nés.

QUELS PROFESSIONNELS AU C-POP ?

Le Centre Périnatal Oloronais de Proximité est un service de consultations du Centre Hospitalier de Pau, établissement avec une maternité type 3, réanimation néonatale et pédiatrique.

L'équipe qui vous accueille est composée de :

- Gynécologues obstétriciens
- Sages-Femmes
- Pédiatres
- Accueil secrétariat

Les professionnels du C-POP vous accueillent au 1er étage du Centre Hospitalier d'Oloron

Du lundi au vendredi de 8h30 à 19h00
et le samedi de 9h00 à 12h00

SUIVI GYNECOLOGIQUE

- Consultation de gynécologie médicale
- Suivi gynécologique de prévention par les sages-femmes : consultations, frottis cervico-vaginal, contraception, pose et retrait de stérilet ou implant
- Echographies
- Rééducation périnéale
- Activité de planification



AVANT LA NAISSANCE

- 1ère échographie et datation de grossesse
- Consultations de suivi de grossesse par la sage-femme ou le gynécologue obstétricien
- Entretien prénatal précoce
- Echographies obstétricales
- Consultation anesthésique du 8ème mois
- Préparation à la naissance et la parentalité



Le C-POP est votre interlocuteur pour vous orienter vers d'autres professionnels qui pourront vous accompagner dans votre grossesse : assistante sociale, psychologue, diététicienne, tabacologue...

Le C-POP assure le relais avec la maternité du Centre Hospitalier de Pau et celle que vous avez choisie.



APRES LA NAISSANCE

Après l'accouchement, et dès le retour à domicile :

- Soutien à l'allaitement
- Consultations post-natales
- Suivi du nouveau-né
- Soutien à la parentalité
- Atelier massage et puériculture ... et autant de sujets pour répondre aux questions que les parents se posent.
- Rééducation périnéale

Le C-POP propose également :

- Des consultations de pédiatrie pour le suivi du nouveau-né

